

بسمه تعالی

اداره کل هواشناسی استان اصفهان

میزان بارندگی سال زراعی جاری (بر حسب میلیمتر) در ایستگاههای سینوپتیک استان و مقایسه با سالهای قبل

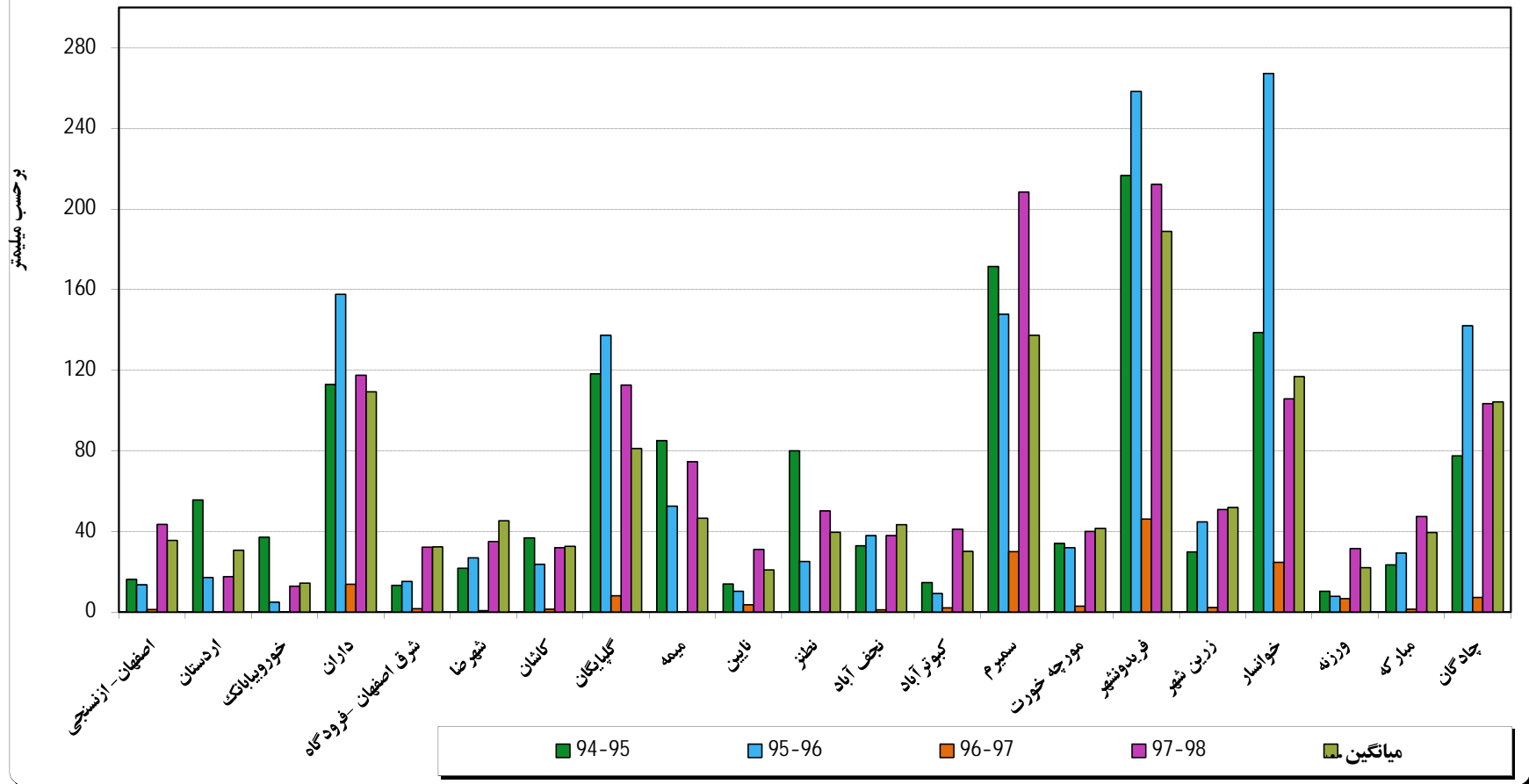
تا ساعت 10:30 صبح 1397/10/8

ایستگاه	اصفهان - ازنسجی	اردستان	خورو میابادک	داران	شوق اصفهان - فرودگاه	شیراز	کاشان	کلیان	میمه	نابین	نطنز	نجف آباد	کپور آباد	سیرم	مورچه خورت	فردوسهر	زرن شهر	خوانسار	وزنه	مبارک	چادگان	
سال زراعی	94-95	16.2	55.7	37.2	113.0	13.3	21.8	36.8	118.2	85.1	14.0	80.0	32.9	14.7	171.5	34.1	216.6	29.9	138.7	10.3	23.5	77.5
	95-96	13.6	17.2	5.0	157.7	15.2	27.0	23.7	137.3	52.6	10.4	25.1	38.0	9.3	147.8	32.0	258.4	44.8	267.2	7.9	29.3	142.1
	96-97	1.3	0.2	0.2	13.9	1.7	0.8	1.4	8.1	0.2	3.7	0.0	1.2	2.2	30.0	3.0	46.2	2.3	24.7	6.8	1.5	7.3
	97-98	43.5	17.6	12.9	117.5	32.3	35.1	32.0	112.7	74.6	31.1	50.3	37.9	41.2	208.5	40.1	212.2	50.9	105.8	31.5	47.5	103.5
میانگین بلند مدت	35.6	30.8	14.5	109.3	32.4	45.3	32.7	81.2	46.6	20.9	39.6	43.3	30.2	137.3	41.6	188.9	52.0	116.8	22.1	39.5	104.3	
میانگین یک سال زراعی کامل	122.4	119.1	73.0	341.3	105.1	141.2	133.9	254.6	169.7	93.5	159.8	149.3	108.0	446.8	126.6	573.2	155.9	369.6	77.3	138.7	271.5	
درصد تغییرات سال جاری	به سال قبل																					
	به میانگین	22.4	-42.8	-10.9	7.5	-0.4	-22.5	-2.1	38.8	60.2	48.7	27.1	-12.6	36.6	51.9	-3.6	12.3	-2.0	-9.4	42.6	20.4	-0.8
درصد تغییرات سال قبل به میانگین																						
دوره آماری محاسبه شده در میانگین بلند مدت	1339-97	1343-97	1340-97	1353-97	1355-97	1371-97	1345-97	1370-97	1349-97	1340-97	1343-97	1340-97	1365-97	1351-97	1381-97	1356-97	1371-97	1345-97	1340-97	1345-97	1394-97	
بارندگی 24 ساعت گذشته	0.0	0.0	0.0	6.5	0.0	0.0	0.0	1.4	0.0	0.0	0.1	0.0	0.0	0.5	0.0	3.2	0.0	0.3	0.0	0.0	1.1	
ارتفاع برف تجمعی (cm)	0.0	0.0	0.0	2.0	0.0	0.0	0.0	0.0	0.0	0.0	0.0	0.0	0.0	0.0	0.0	2.0	0.0	0.0	0.0	0.0	0.0	

منظور از بارندگی 24 ساعت گذشته بارندگی تا ساعت 10:30 صبح مورخه 1397/10/8 به مدت 24 ساعت می باشد.
منظور از TR بارندگی کمتر از 0.1 می باشد.

میانگین حسابی میزان بارندگی سال جاری استان تاکنون نسبت به میانگین بلندمدت دوره مشابه حدود 12.4 درصد افزایش داشته است.
میانگین بارندگی سال زراعی جاری استان (از اول مهر 1397 تا 1397/10/8) به میزان 68.5 میلیمتر می باشد که نسبت به مدت مشابه سال قبل 61.0 میلیمتر افزایش داشته است.

نمودار بارندگی سال زراعی جاری و مقایسه آن با سال های قبل تا ساعت 10:30 صبح مورخه 1397/10/8



جهت دسترسی به میانگین وزنی بارش های استان به لینک روبرو مراجعه فرمایید. <http://ndc.irimo.ir/far/wd/2981-%D8%B1%D9%88%D8%B2%D8%A7%D9%86%D9%87.html>